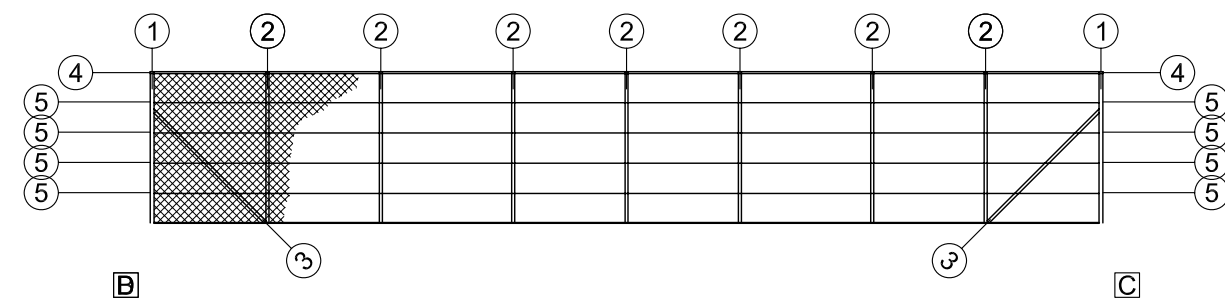
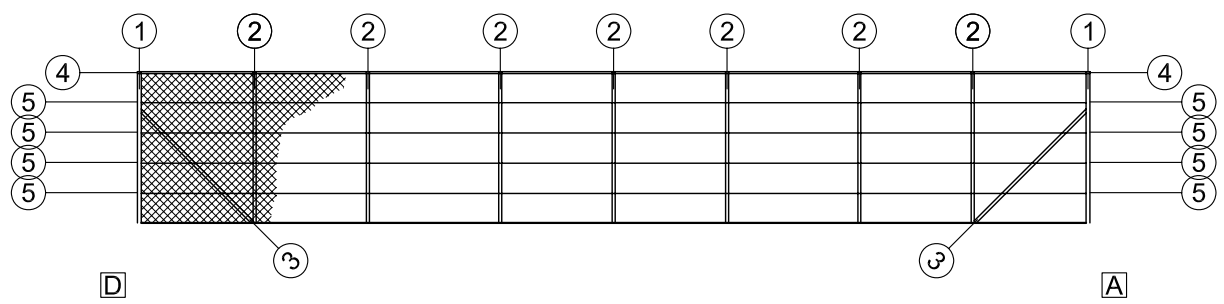
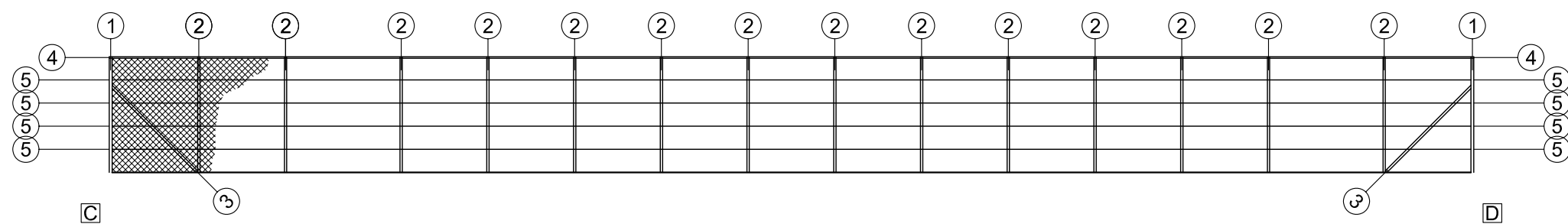
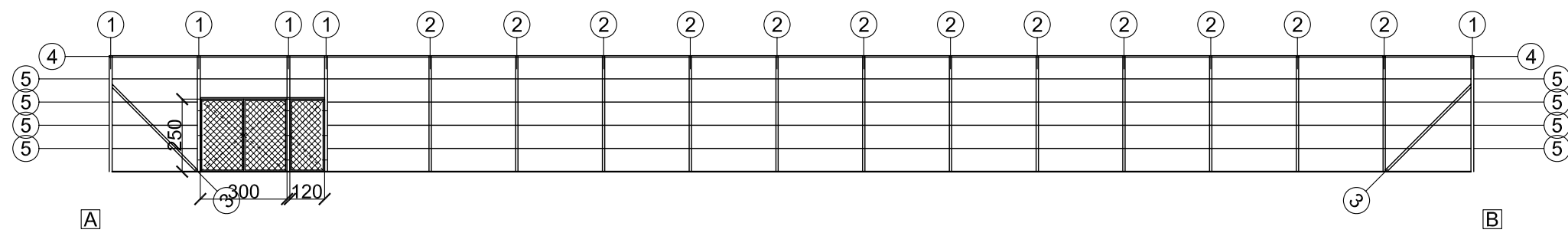


- 1 - Słupy narożne oraz przy bramie wjazdowej i furtce: wysokość 4,0m; profil 100x100x3, ocynkowane, dwukrotnie malowane (natrysk pistoletem) - kolor ciemna zieleń.
- 2 - Słupy "przelotowe": wysokość 4,0m; profil 80x80x3, ocynkowane, malowane jak wyżej.
- 3 - Odciaży słupów narożnych mocowanych pod kątem 45 stopni na wysokości 2 lub 3 m, profil 80x80x3 mm, ocynkowane, malowane jak wyżej, kolor ciemna zieleń.
- 4 - Poprzeczki usztywniające biegnące po obwodzie ogrodzenia na wysokość 4 m; profil 50x30x3, ocynkowane, malowane jak wyżej.
- 5 - Cztery linki naciągowe do siatki: stalowe, ocynkowane, zabezpieczone otuliną PCV, drut Ø3,5 mm kolor - ciemna zieleń.
- Siatka stalowa ocynkowana, zabezpieczona otuliną PCV, rozmiar oczka: 40x40 mm, drut Ø3 mm . Kolor ciemna zieleń.
- Furtka wysokość 2.5 m, szerokość 1,2m. Wykonana z profilu 50x50x3 mm z wypełnieniem z siatki,
- Brama wjazdowa dwuskrzydłowa montowana w ogrodzeniu bocznym. Wysokość: 2,5 m; szerokość 3 m, wykonana z profilu 50x50x3 mm z wypełnieniem z siatki
- Słupy osadzone w podłożu w fundamentach punktowych wykonanych z betonu B 15; Wymiar fundamentów: 50x50x120



FORMA przemysław stawinoga · pracownia projektowa proFORMA · 43-300 Bieleśko-Biała · ul.Cieszyńska 60/7 · tel. 033 810 54 28 · e-mail: pro_FORMA@o2.pl	
projekt zagospodarowania terenu przy Szkole Podstawowej nr 1 w Dankowicach ul. Szkolna 1, 43-331 Dankowice Inwestor: Urząd Gminy Wilamowice, Rynek 1, 43-330 Wilamowice	
tytuł rysunku: OGRODZENIE -ROZWINIĘCIE-	projektował: mgr Inż. arch.Przemysław Stawinoga ul.Cieszyńska 60/7 43-300 Bieleśko-Biała upr.bud.nr: 126/02, SL-0610
skala: 1:50 data: XII 2008 nr rys: 04	