

M 1:18

GP 50x120 SM-JD SI;DP 50x120 SM-JD SI;KRZYŻ. 50x80 SM-JD SI;1 - II.

Górny	kN/m2	Dolny pas	kN/m2	Stabilizacja wiazara [mm]	Węzeł	Pion. reakcja	Komb. Poz. reakcja	Komb.	Rozstaw wiazara:	1200 mm
Stałe obc.:	0,250	Stałe obc.:	0,500	GP-część pochyła :	1	7,299	2	6	Ilość wiazarów:	1
Śnieg :	1,500	Użytk. obc. podłogi :		GP-część pozioma :	5	7,299	1	1	Ilość warstw:	1
Wiatr :	0,640	Obc. podłogą :		DP:					Ilość węzłów:	8
Sufit pochyły :				Zabezp. p. wybozcz.: 32 x 120					Ciężar wiazara:	34,2 kg



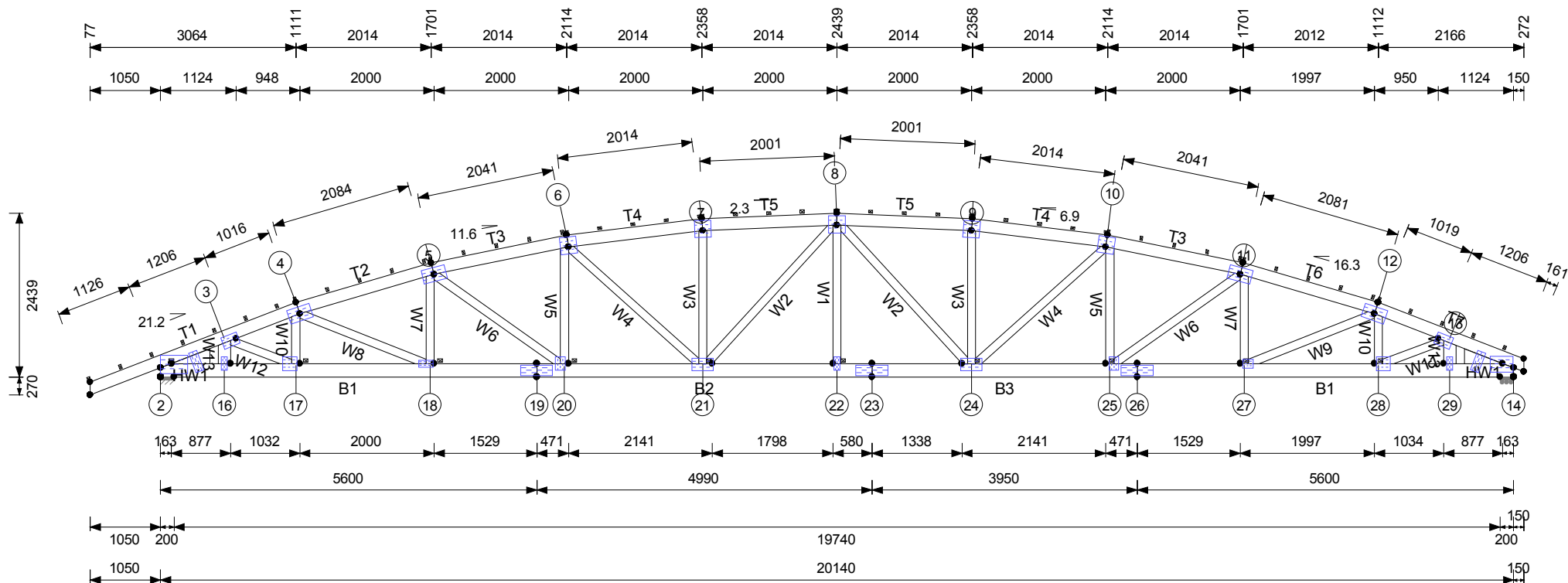
Rysunek wiazara: Zlecenie : 09-119-P
Zaplecze Sali Gimnast-Pisarzow
Wiazar: NB
Opracował: Agnieszka Klimowicz

Strona: 1
Data: 2009-04-08
MiTek 2020 Ver 5,100

Producent: **KASPER POLSKA Sp. z o.o.**

Adres: Gliwice, Metalowców 15,
Tel.: 0322704508 Fax 0322704508





M 1:87

GP 70x180 SM-JD SI;DP 70x200 SM-JD SI;KRZYŻ. 70x120 SM-JD SI;KRZYŻ. W13, W13 70x180 SM-JD SI;1 - II.

Górny	kN/m2	Dolny pas	kN/m2	Stabilizacja wiazara [mm]	Węzeł	Pion. reakcja	Komb. Poz. reakcja	Komb.	Rozstaw wiazara:	1200 mm	
Stale obc.:	0,250	Stale obc.:	0,450	GP-część pochyła :	2	43,875	4	2,159	6	Ilość wiazarów:	1
Śnieg :	1,900	Użytk. obc. podłogi :		GP-część pozioma :	14	40,528	29		29	Ilość warstw:	1
Wiatr :	0,710	Obc. podłogą :		DP:						Ilość węzłów:	29
Sufit pochyły :				Zabezp. p. wybozcz.: 32 x 120						Ciężar wiazara:	440,5 kg

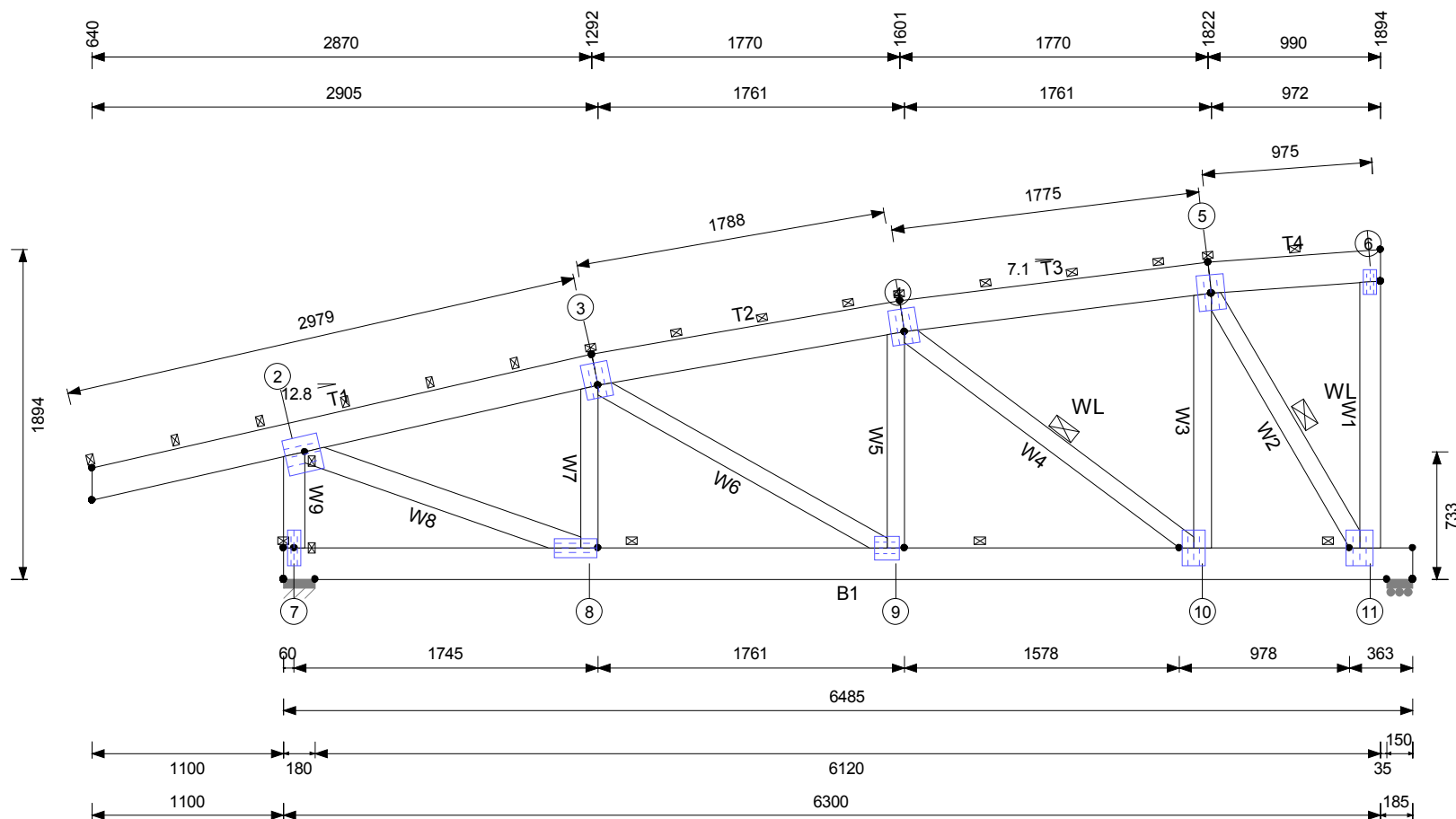


Rysunek wiazara: Zlecenie : 09-119-P
Zaplecze Sali Gimnast-Pisarzow
Wiazar: ND
Opracował: Agnieszka Klimowicz

Strona: 3
Data: 2009-04-08
MiTek 2020 Ver 5,100

Producent: **KASPER POLSKA Sp. z o.o.**

Adres: Gliwice, Metalowców 15,
Tel.: 0322704508 Fax 0322704508



M 1:39

GP 50x180 SM-JD SI;DP 50x180 SM-JD SI;EV 50x120 SM-JD SI;KRZYŻ. 50x100 SM-JD SI;KRZYŻ. W8, W1 50x120 SM-JD SI;1 - II.

Górny	kN/m2	Dolny pas	kN/m2	Stabilizacja wiazara [mm]	Węzeł	Pion. reakcja	Komb. Poz. reakcja	Komb.	Rozstaw wiazara:	1000 mm
Stałe obc.:	0,250	Stałe obc.:	0,500	GP-część pochyła : 500	7	19,098	4	-2,668	Ilość wiazarów:	1
Śnieg :	3,000	Użytk. obc. podłogi :		GP-część pozioma : 1000	12	13,103	1		Ilość warstw:	1
Wiatr :	0,640	Obc. podłoga :		DP: 2000					Ilość węzłów:	10
Sufit pochyły :				Zabezp. p. wybocz.: 32 x 120					Ciężar wiazara:	97,8 kg

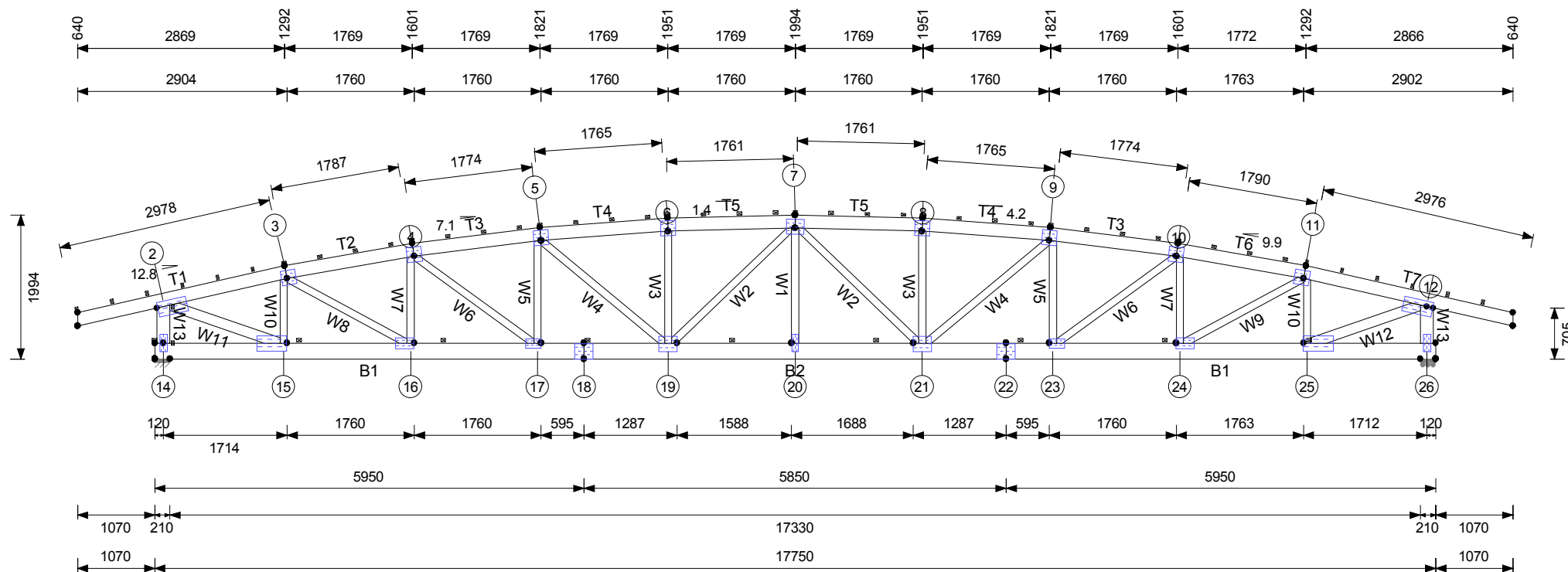


Rysunek więzara: Zlecenie : 09-119-P
Zaplecze Sali Gimnast-Pisarzow
Wiązar: NF
Opracował: Agnieszka Klimowicz

Strona: 4
Data: 2009-04-08
MiTek 2020 Ver 5,100

Producent: **KASPER POLSKA Sp. z o.o.**

Adres: Gliwice, Metalowców 15,
Tel.: 0322704508 Fax 0322704508



M 1:81

GP 50x180 SM-JD SI;DP 50x220 SM-JD SI;Lewo EV 50x180 SM-JD SI;Prawo EV 50x180 SM-JD SI;KRZYŻ. 50x100 SM-JD SI;KRZYŻ. W11, W12 50x140 SM-JD SI;1 - II.

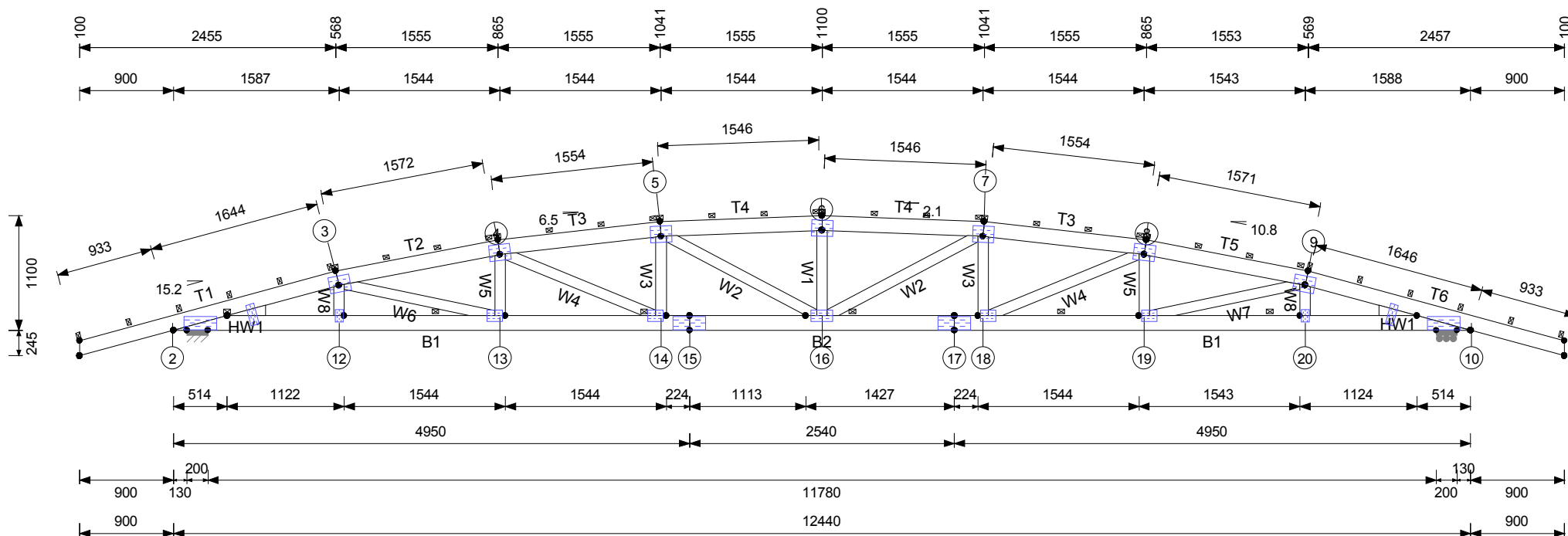
Górny	kN/m2	Dolny pas	kN/m2	Stabilizacja wiazara [mm]	Węzeł	Pion. reakcja	Komb. Poz. reakcja	Komb.	Rozstaw wiazara:	1000 mm		
Stałe obc.:	0,250	Stałe obc.:	0,450	GP-część pochyła :	500	14	32,138	29	-1,684	14	Ilość wiązarów:	1
Śnieg :	1,800	Użytk. obc. podłogi :		GP-część pozioma :	1000	26	32,041	29		1	Ilość warstw:	1
Wiatr :	0,710	Obc. podłogą :		DP:	2000						Ilość węzłów:	24
Sufit pochyły :				Zabezp. p. wybocz.: 32 x 120							Ciężar wiazara:	276,2 kg



Rysunek wiązara: Zlecenie : 09-119-P
 Zaplecze Sali Gimnast-Pisarzow
 Wiązar: NG
 Opracował: Agnieszka Klimowicz

Strona: 5
 Data: 2009-04-08
 MiTek 2020 Ver 5,100

Producent: **KASPER POLSKA Sp. z o.o.**
 Adres: Gliwice, Metalowców 15,
 Tel.: 0322704508 Fax 0322704508



M 1:56
 GP 50x140 SM-JD SI;DP 50x140 SM-JD SI;KRZYŻ. 50x100 SM-JD SI;2 - II.

Górny	kN/m2	Dolny pas	kN/m2	Stabilizacja wiazara [mm]	Węzel	Pion. reakcja	Komb. Poz. reakcja	Komb.	Rozstaw wiazara:	1000 mm
Stale obc.:	0,250	Stale obc.:	0,500	GP-część pochyła :	2	35,454	2	6	Ilość wiazarów:	1
Śnieg :	3,500	Użytk. obc. podłogi :		GP-część pozioma :	10	35,452	1	1	Ilość warstw:	2
Wiatr :	0,540	Obc. podłogą :		DP:					Ilość węzłów:	20
Sufit pochyły :				Zabezp. p. wybozcz.: 32 x 120					Ciężar wiazara:	260,1 kg



Rysunek wiazara: Zlecenie : 09-119-P
 Zaplecze Sali Gimnast-Pisarzow
 Wiazar: NK
 Opracował: Agnieszka Klimowicz

Strona: 6
 Data: 2009-04-08
 MiTek 2020 Ver 5,100

Producent: **KASPER POLSKA Sp. z o.o.**

Adres: Gliwice, Metalowców 15,
 Tel.: 0322704508 Fax 0322704508

