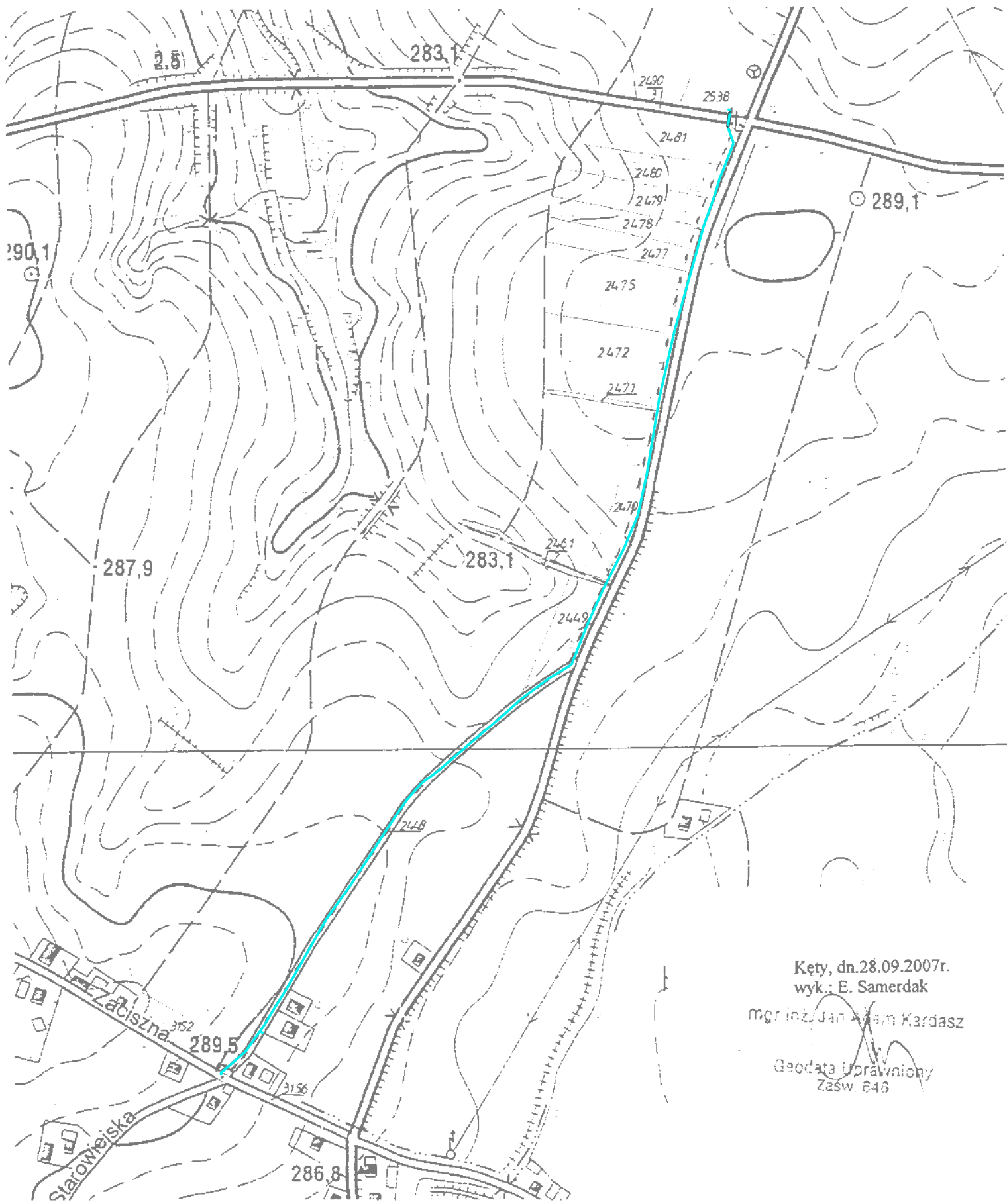


Biuro Projektowe "Geodata" z siedzibą w Wilamowicach
ul. Światopełko 76
02-851 837
02-851 838
02-851 839
02-851 840
02-851 841
02-851 842
02-851 843
02-851 844
02-851 845
02-851 846
02-851 847
02-851 848
02-851 849
02-851 850
02-851 851
02-851 852
02-851 853
02-851 854
02-851 855
02-851 856
02-851 857
02-851 858
02-851 859
02-851 860
02-851 861
02-851 862
02-851 863
02-851 864
02-851 865
02-851 866
02-851 867
02-851 868
02-851 869
02-851 870
02-851 871
02-851 872
02-851 873
02-851 874
02-851 875
02-851 876
02-851 877
02-851 878
02-851 879
02-851 880
02-851 881
02-851 882
02-851 883
02-851 884
02-851 885
02-851 886
02-851 887
02-851 888
02-851 889
02-851 890
02-851 891
02-851 892
02-851 893
02-851 894
02-851 895
02-851 896
02-851 897
02-851 898
02-851 899
02-851 900
02-851 901
02-851 902
02-851 903
02-851 904
02-851 905
02-851 906
02-851 907
02-851 908
02-851 909
02-851 910
02-851 911
02-851 912
02-851 913
02-851 914
02-851 915
02-851 916
02-851 917
02-851 918
02-851 919
02-851 920
02-851 921
02-851 922
02-851 923
02-851 924
02-851 925
02-851 926
02-851 927
02-851 928
02-851 929
02-851 930
02-851 931
02-851 932
02-851 933
02-851 934
02-851 935
02-851 936
02-851 937
02-851 938
02-851 939
02-851 940
02-851 941
02-851 942
02-851 943
02-851 944
02-851 945
02-851 946
02-851 947
02-851 948
02-851 949
02-851 950
02-851 951
02-851 952
02-851 953
02-851 954
02-851 955
02-851 956
02-851 957
02-851 958
02-851 959
02-851 960
02-851 961
02-851 962
02-851 963
02-851 964
02-851 965
02-851 966
02-851 967
02-851 968
02-851 969
02-851 970
02-851 971
02-851 972
02-851 973
02-851 974
02-851 975
02-851 976
02-851 977
02-851 978
02-851 979
02-851 980
02-851 981
02-851 982
02-851 983
02-851 984
02-851 985
02-851 986
02-851 987
02-851 988
02-851 989
02-851 990
02-851 991
02-851 992
02-851 993
02-851 994
02-851 995
02-851 996
02-851 997
02-851 998
02-851 999
02-851 1000

powiat: bielski
gmina: Wilamowice
obręb: Wilamowice

Orientacja w skali 1:5000
dla działek pod projektowaną siecią wodociągową
w Wilamowicach



Kęty, dn.28.09.2007r.
wyk.: E. Samerdak
mgr inż. Jan Adam Kardasz
Geodata Uprawniony
Zaśw. 646

Legenda:
— projektowany wodociąg

| | | | | |
|--|-------------|---|---|-----------------|
| Projekt Projekt budowlano-wykonawczy rozbudowy sieci wodociągowej od istniejącej studzienki wodomierzowej w rejonie skrzyżowania drogi Stara Wieś - ul. Poderewskiego w Wilamowicach do istniejącego wodociągu przy ul. Zacisznej w Pisarzowicach. | | | | |
| Nazwa rysunku Orientacja | | | | Brzoza |
| Biuro Projektowe mgr inż. Zdzisław Zogórski Bielsko-Biala, ul. Światopełko 76 tel. 033 8183-185 | Projektował | | Sprawdził | Stadium PB |
| | Nozwo | mgr inż. Zdzisław Zogórski upr. bud. nr 14/82/B-B | mgr inż. Stanisław Kozuch upr. bud. nr 256/94/B-B | Skala 1:5000 |
| | Podpis | | | Nr rys. 01 |
| | Data | 11.2007 | 11.2007 | |