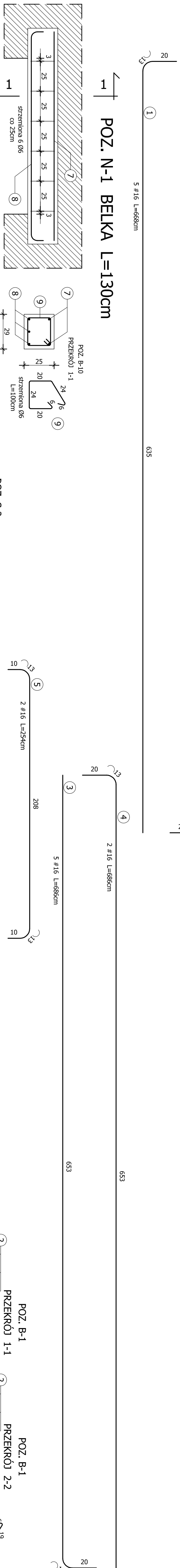
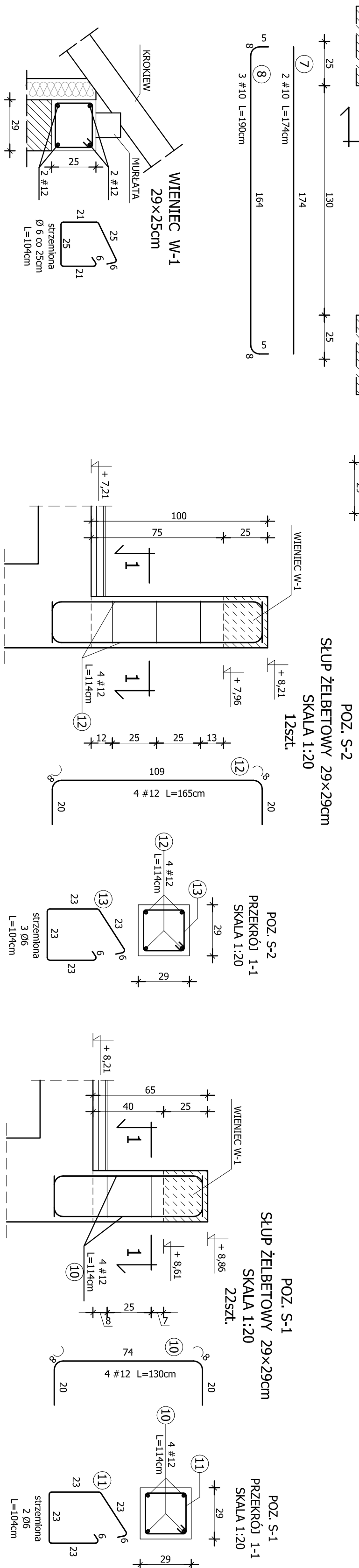


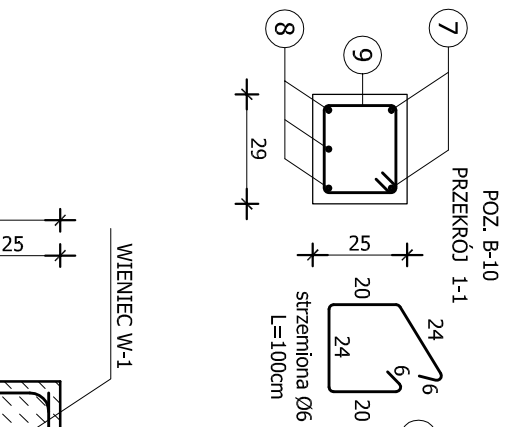
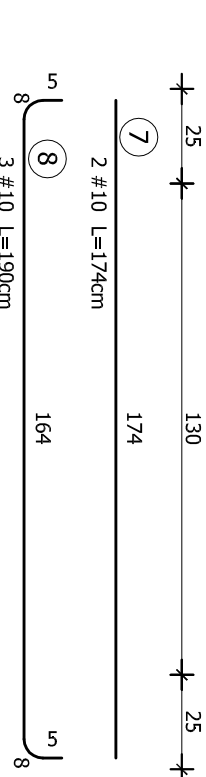
POZ. B-1 BELKA L=555+573cm - 4 szt.



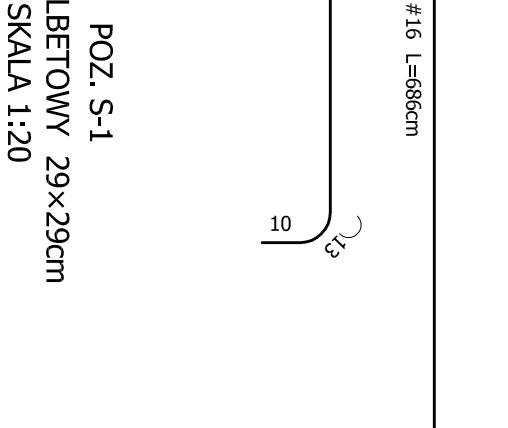
POZ. N-1 BELKA L=130cm



POZ. S-2
SLUP ŻELBETOWY 29x29cm
SKALA 1:20



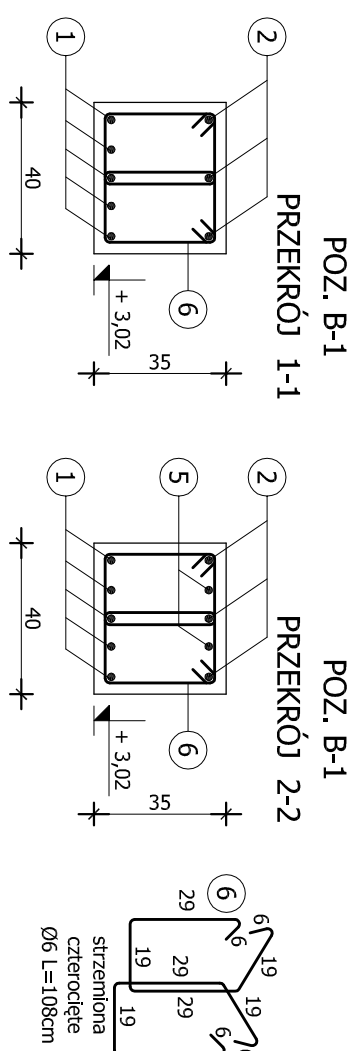
POZ. S-1
SLUP ŻELBETOWY 29x29cm
SKALA 1:20



POZ. S-1
SLUP ŻELBETOWY 29x29cm
SKALA 1:20

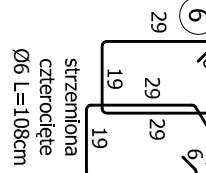


UWAGI:
BETON C40/50
STAL A-1 (Ø) - zbrojenia
Ogólna 3cm



POZ. B-1
PRZESKÓJ 1-1

POZ. B-1
PRZESKÓJ 2-2



PRACOWNIA PROJEKTOWA meritum		32-500 Chorzów ul. Oświęcimska 73 tel./fax. (032) 623 35 13	
Projektował	mgr inż. Rafał Głowien	Wykonował	mgr inż. Rafał Głowien
Opiniował	mgr inż. Rafał Głowien	Podpis	mgr inż. Rafał Głowien
Sprawił	mgr inż. Rafał Głowien	Podpis	mgr inż. Rafał Głowien
Numer rysunku: BELKA B-1, WIENIEC W-1, SLUPY S-1, S-2, NADPROŻE N-1		Data: 07.2007	
Tytuł: PRZESKÓJ 1-1		Data: 07.2007	
Skala: 1:20		Data: 07.2007	
Inwestor: Zakład Budowlany nr 1, ul. Oświęcimska 73, 32-500 Chorzów		Projektant: mgr inż. Rafał Głowien	
Zadanie: Projektowanie i wykonanie nadproża betonowego z żelaznym zbrojeniem		Wykonanie: mgr inż. Rafał Głowien	
Lokalizacja: ul. Oświęcimska 73, 32-500 Chorzów		Data: 07.2007	
Materiał: beton C40/50, stal A-1 (Ø)		Data: 07.2007	
Materiał: beton C40/50, stal A-1 (Ø)		Data: 07.2007	