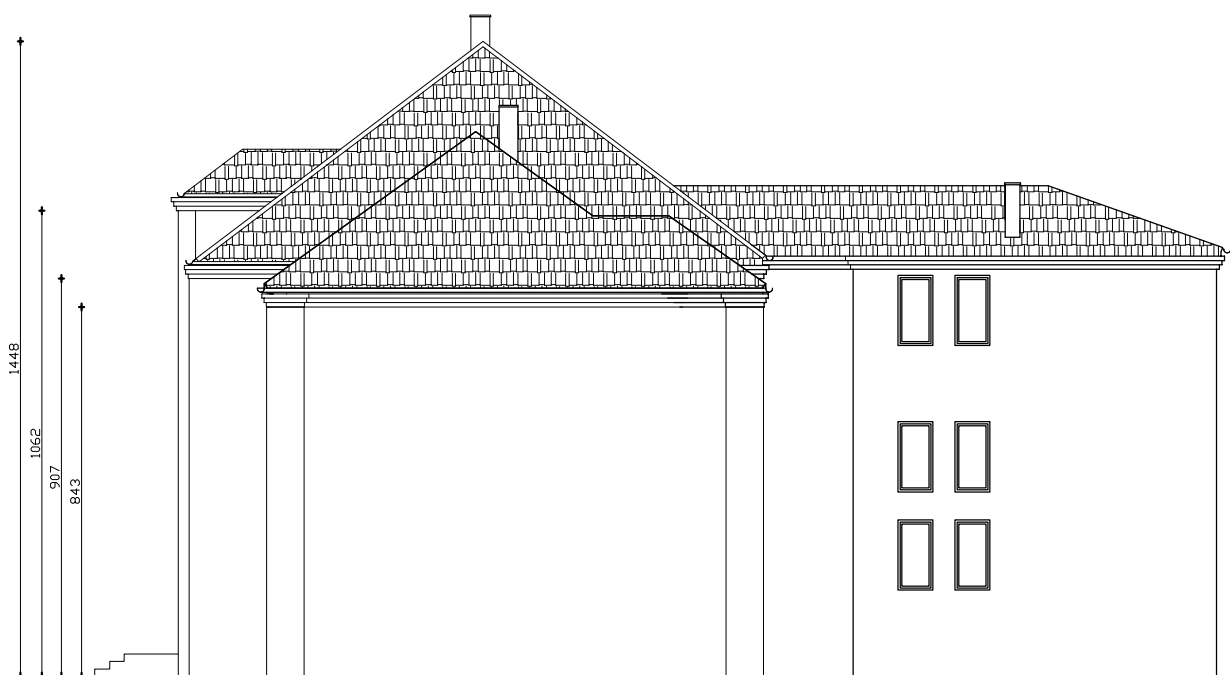





ELEVACJA WSCHODNIA



ELEVACJA POŁUDNIOWA

| | | | | | | | |
|---|---------------------------------|-------------------------------------|--|---------|----------|--|--|
|  | | PRACOWNIA PROJEKTOWA meritum | | | | 32-500 Chrzanów ul. Oświęcimska 73 tel./fax. (032) 623 35 13 | |
| Projektował | mgr inż.arch. Marek Dubiel | Proje. | 16/98 bez ograniczeń w specjalności architektonicznej | 06.2007 | Stadium: | Inwestor (Zamawiający): | |
| Opracował | mgr inż.arch. Joanna Bąk | | | | PB | Urząd Gminy Włomowice ul. Rynek 1 43-330 Włomowice | |
| | | | | | | Skala: | Inwestycja: Modernizacja Budynku Szkoły Podstawowej w Starej Wsi Zmiana konstrukcji dachów i adaptacja powierzchni salkowej na pomieszczenia dydaktyczne (pracownie artystyczne) Lokalizacja: działki nr 122/2, 320/3, 124, 125 przy ul. Dłwej w Starej Wsi |
| | | | | | | 1:100 | |
| Sprawił | mgr inż. arch. Beata Łukasik | | | | | | |
| Nazwa rysunku: | | ELEVACJE - PROJEKT | | | | Branża: ARCHITEKTONICZNA | |
| | | | | | | Nr rys.: A/10 | |