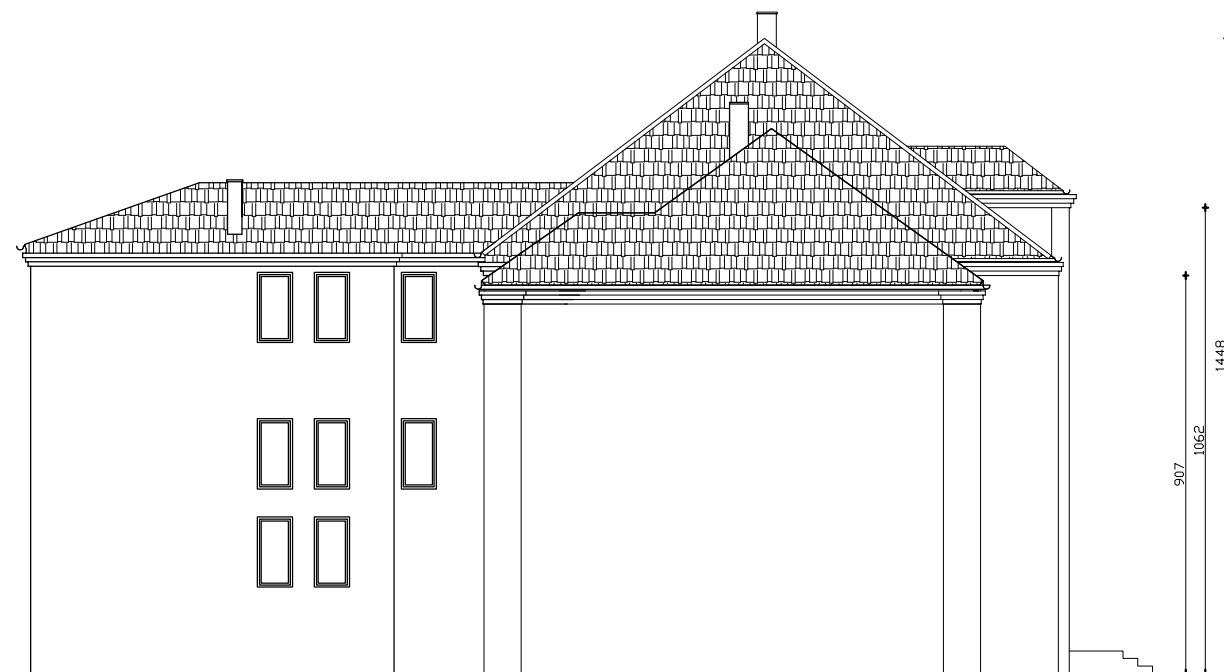




ELEWACJA FRONTOWA - ZACHODNIA



ELEWACJA PÓŁNOCNA

		PRACOWNIA PROJEKTOWA meritum 32-500 Chrzanów ul. Oświęcimska 73 tel./fax. (032) 623 35 13					
Projektował	mgr inż. arch. Marek Dubiel	Projekt	Nr uprawnień	16/98 bez ograniczeń w specjalności architektonicznej	06.2007	Stadium: PB	Inwestor (Zamawiający): Urząd Gminy Włomowice ul. Rynek 1 43-330 Włomowice Inwestycja: Modernizacja Budynku Szkoły Podstawowej w Starej Wsi Zmiana konstrukcji dachu i adaptacja powierzchni salkowej na pomieszczenia dydaktyczne (pracownie artystyczne) Lokalizacja: działki nr 122/2, 320/3, 124, 125 przy ul. Dłwej w Starej Wsi
Opracował	mgr inż. arch. Joanna Bąk			-	06.2007	Skala:	
Sprawił	mgr inż. arch. Beata Łukasik			RP-41p:427/94 bez ograniczeń w specjalności architektonicznej	06.2007	1:100	
Nazwa rysunku:					Branża:		
ELEWACJE - PROJEKT					ARCHITEKTONICZNA		
Nr rys.:					A/9		