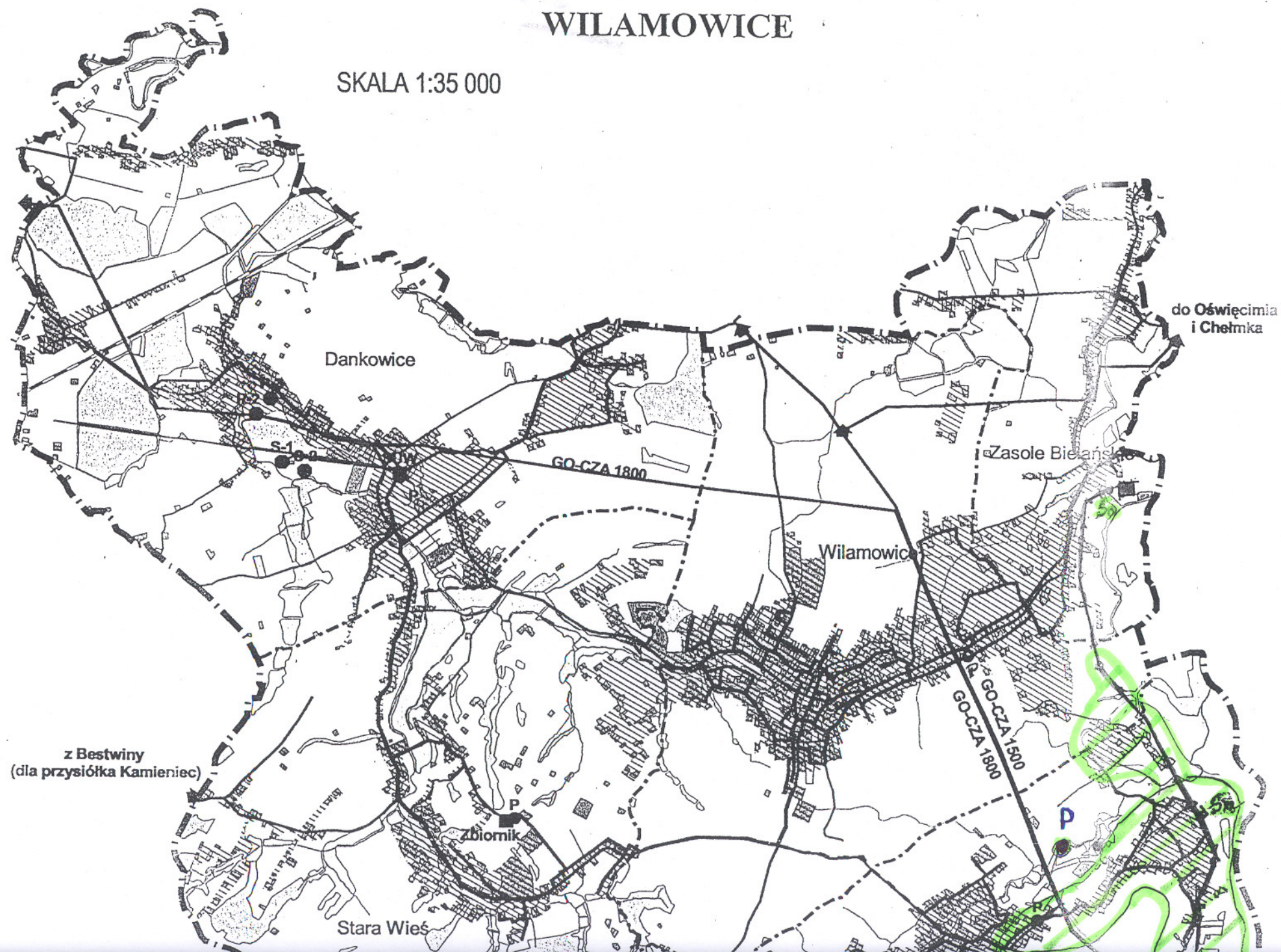




SIEĆ WODOCIĄGOWA MIASTA I GMINY WILAMOWICE

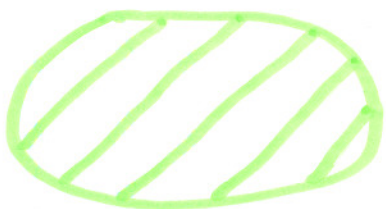
SKALA 1:35 000



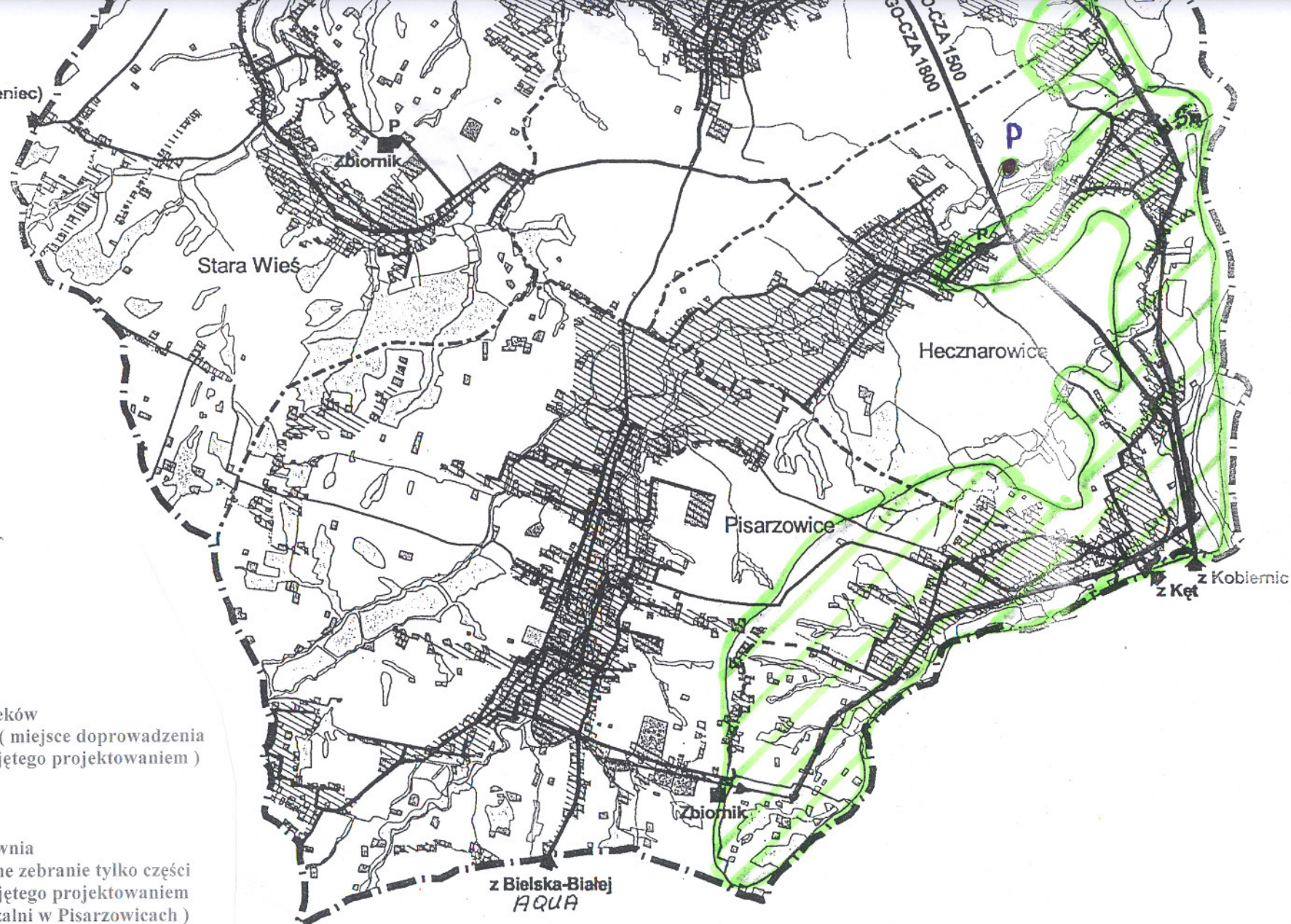
z Bestwiny
(dla przysiółka Kamieniec)

So – oczyszczalnia ścieków
w Zasolu Bielańskim (miejsce doprowadzenia
ścieków z obszaru objętego projektowaniem)

P – istniejąca pompownia
ścieków - przewidziane zebranie tylko części
ścieków z obszaru objętego projektowaniem
(tłocząca do oczyszczalni w Pisarzowicach)



Obszar objęty projektem kanalizacji



- | | |
|--------------------------------------|--------------------------------------|
| ● studnie wiercone istniejące | — sieć wodociągowa istniejąca |
| ■ stacja uzdatniania wody istniejąca | - - - sieć wodociągowa projektowana |
| ● pompownia istniejąca | ■ zbiorniki wyrównawcze projektowane |
| ■ zbiorniki wyrównawcze istniejące | |
| ◄ kierunki zaopatrzenia w wodę | |