

**PROGRAM  
ZAGOSPODAROWANIA OBIEKTU KOMUNALNEGO  
W WILAMOWICACH PRZY UL. PADEREWSKIEGO 3**

W dniu 14.05.2007 roku na spotkaniu w obecności:

- Mariana Treli - Burmistrza Wilamowic
- Eugeniusza Bilczewskiego - Z-cy Burmistrza
- Barbary Tomanek - przedstawiciela tut. Stowarzyszenia
- Stanisława Nycza - Przewodniczącego Zarządu Osiedla
- Barbary Grabowskiej - Kierownika Biblioteki w W-cach
- Aleksandra Nowaka - dyr. MGOK
- Mariana Roznera - członka Zarządu Osiedla
- Józefa Sznajdra - członka Zarządu Osiedla

ustalono następujący program zagospodarowania obiektu komunalnego:

- **podpiwniczenie:** kotłownia, pomieszczenia magazynowe, aneks dla sprzątaczek, kawiarnia internetowa;
- **parter:** biblioteka z czytelnią, pomieszczenia dla ewidencji ludności, wydawania dowodów osobistych i USC, oraz WC dla petentów i personelu;
- **I piętro:** sala audiowizualna z możliwością wykorzystania na salę ślubów oraz pomieszczenia dla: przewodniczącego Zarządu Osiedla, Stowarzyszenia na Rzecz Dziedzictwa Kulturowego Wilamowice, Towarzystwa Krzewienia Kultury Fizycznej, Koła Gospodyń Wiejskich – z magazynem na stroje Zespołu „Wilamowianie” oraz ogólnodostępne WC;
- **II piętro:** sale wystawiennicze – muzealne poświęcone kulturze materialnej Gminy Wilamowice oraz Św. Abp J. Bilczewskiemu i ogólnodostępne WC.

Celowym byłaby możliwość oddzielenie na co dzień zamykaną przegrodą parteru od I i II piętra.

**ZASTĘPCA BURMISTRZA**

*Dr Eugeniusz Bilczewski*

Do wiadomości:

1. Stanisław Nycz – Przewodniczący Zarządu Osiedla w W-cach
2. Barbara Grabowska – kierownik Biblioteki w W-cach
3. Barbara Tomanek – przedstawiciel Stowarzyszenia na Rzecz Dziedzictwa Kulturowego w W-cach
4. SG a/a



PRZEDSIĘBIORSTWO GEODEZYJNE

"GEOKARD"

43-330 Heczmarowice, ul. Krakowska 131

tel. (0-33) 8457-431

Regon 070499404 NIP 937-100-56

pow. bielski  
gm. Wilamowice  
obręb: Wilamowice

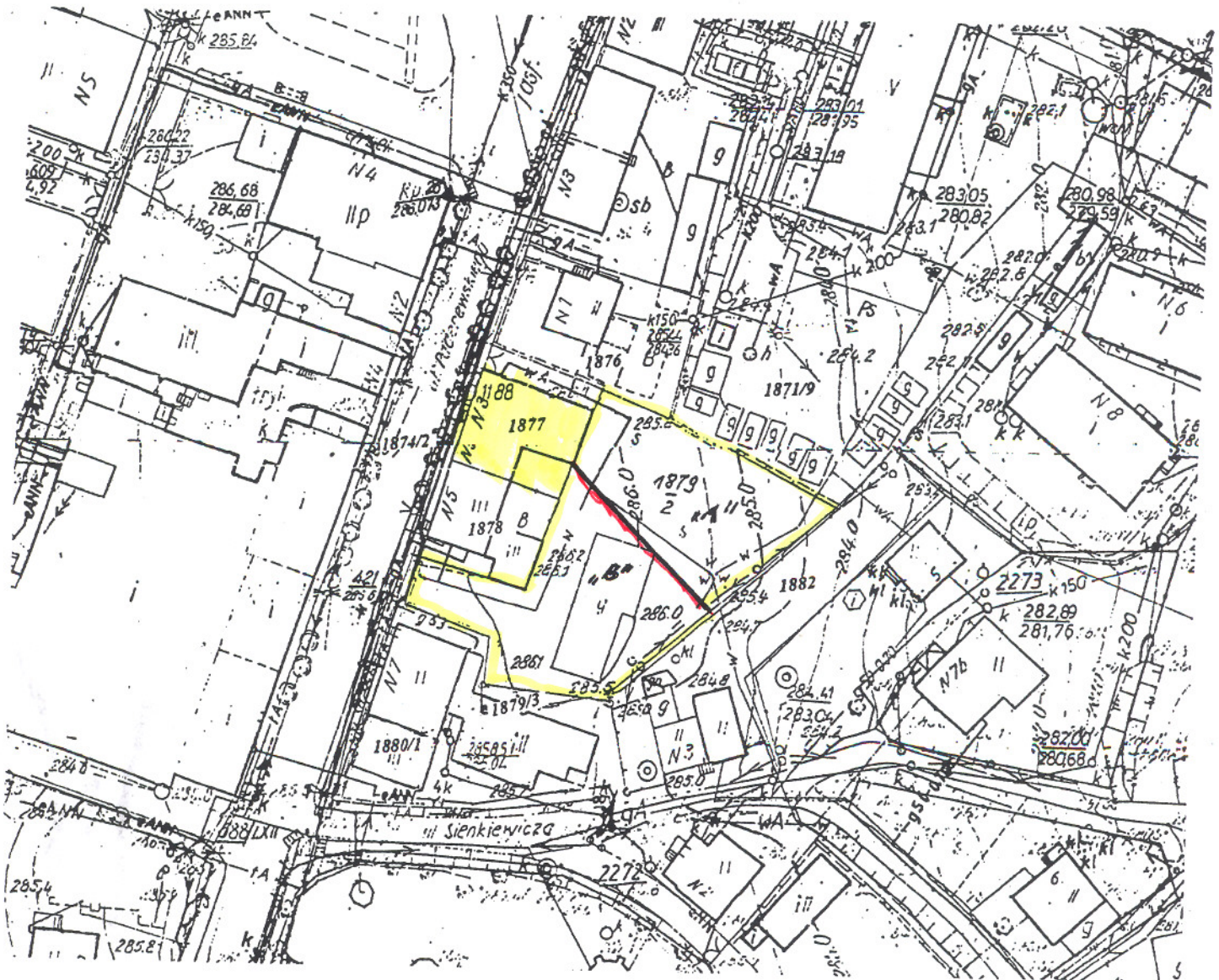
## WSTĘPNY PROJEKT PODZIAŁU

dz. 1879/2 z KW 88 353 położonej w Wilamowicach

Karta mapy 24

Sekcja mapy zas. 24

Skala 1:1000



Projektuje się podział dz. 1879/2 o pow. 0.1506 ha na:

- dz. „A” o pow. 0.0640 ha - na powiększenie działki nr 1876  
i dz. „B” o pow. 0.0866 ha - na powiększenie działki 1877

**Razem 0.1506 ha**

Powstałe po podziale działki będą posiadały dostęp do drogi publicznej - dz. „A” poprzez działkę powiększaną - 1876  
a dz. „B” bezpośredni do ul. Paderewskiego.

Heczmarowice, 21.05.2007r.  
wyk.

mgr Inż. Jan Adam Kardasz

Geodeta Uprawniony  
Zaśw. 646