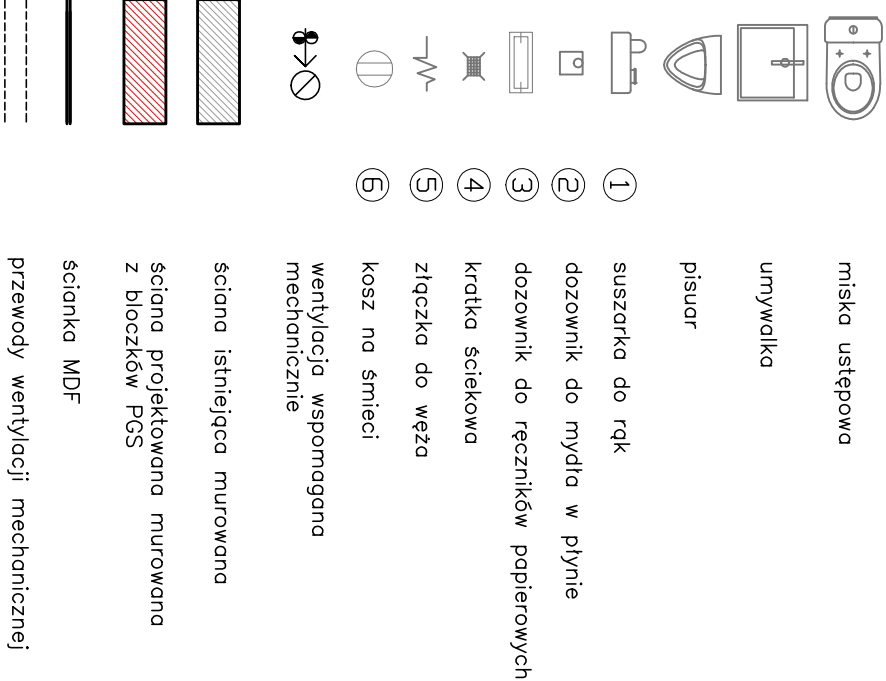


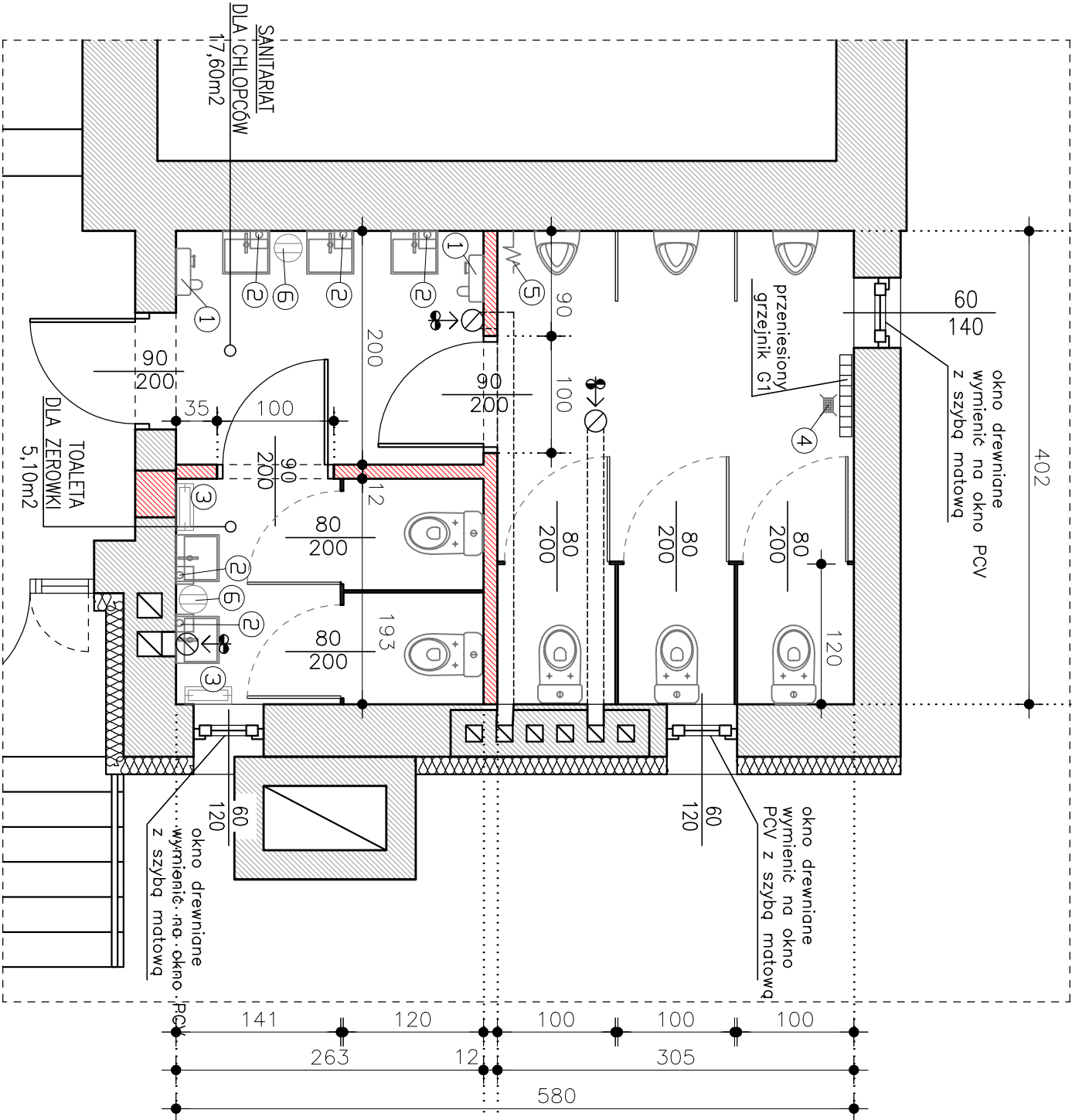
- A – budynek pierwotny (z 1910 r.)  
B – część z sanitariatami (dobudowana w 1960 r.)  
C – część z salami lekcyjnymi (dobudowana w 1960 r.)  
D – część z salą gimnastyczną i zapleczem (dobudow. 2000–2005 r.)  
E – magazyn sprzętu sportowego (dobudowany w 1960 r.)

LEGENDA URZĄDZEŃ



PARTER

WYSOKOŚĆ POMIESZCZEŃ H=339CM



- UWAGA:
1. Wentylacja mechaniczna włączana automatycznie po włączeniu światła w przedśionku sanitariatu.
  2. Urządzenia sanitarne należy montować na wysokościach zgodnych z przepisami.
  3. W sanitariatach należy zastosować baterie umywalkowe sterowane czujnikiem ruchu z automatyczną regulacją temperatury.
  4. W pomieszczeniu ustępu zamontować kabiny systemowe z MDF o wysokości min. 2,0m dla dzieci szkolnych i wysokości min. 1,4m dla dzieci przedszkolnych.
  5. W każdym z sanitariatów założyć zawór ze złączką do węża i kratkę ściekową.
  6. Sanitariaty dla dzieci szkolnych należy wyposażać w suszarki do ręk, a sanitariaty dla dzieci przedszkolnych w pojemniki na ręczniki papierowe. Wszystkie sanitariaty wyposażać dodatkowo w pojemniki na mydło w płynie uzupełniane z kanistra, lustro wklejane w płaszczyznę płytek ceramicznych ściennych, szczotki do wc, uchwyty na papier toaletowy, kosze na śmieci.
  7. We wszystkich pomieszczeniach sanitariatów wykonać sufit podwieszony.

PRACOWNIA PROJEKTOWA mgr inż. Krzysztof Hałat 43-332 Pisarzowice, ul. Kęcka 55      tel./fax 33 845 75 17				Przedmiot rysunku	SANITARIAT DLA CHŁOPCÓW I ODDZIAŁU "0" - PROJEKT -				Nr rys.  A-1	
Obiekt Adres Inwestor	REMONT SANITARIATÓW W BUDYNKU SZKOŁY PODSTAWOWEJ W HECZNAROWICACH			Skala		Imię i nazwisko	Uprawnienia	Nr	Data	Podpis
				1:50	Projektanci	mgr inż. Krzysztof Hałat	Projektowe w specjalności konstr.-budowl.	110/93	04.2017	
	inż. Renata Grabska	-----	-----			04.2017				
Lokalizacja: Zespół Szkolno-Przedszkolny, Budynek Szkoły Podstawowej Hecznarowice, ul. Krakowska 110 działka nr 673/2, 2034										
Inwestor : Gmina Wilamowice, 43-330 Wilamowice, ul. Rynek 1										
Rysunki wykonane w programie BricsCad Classic V12 nr licencji : 2011-11-25/SD//124										