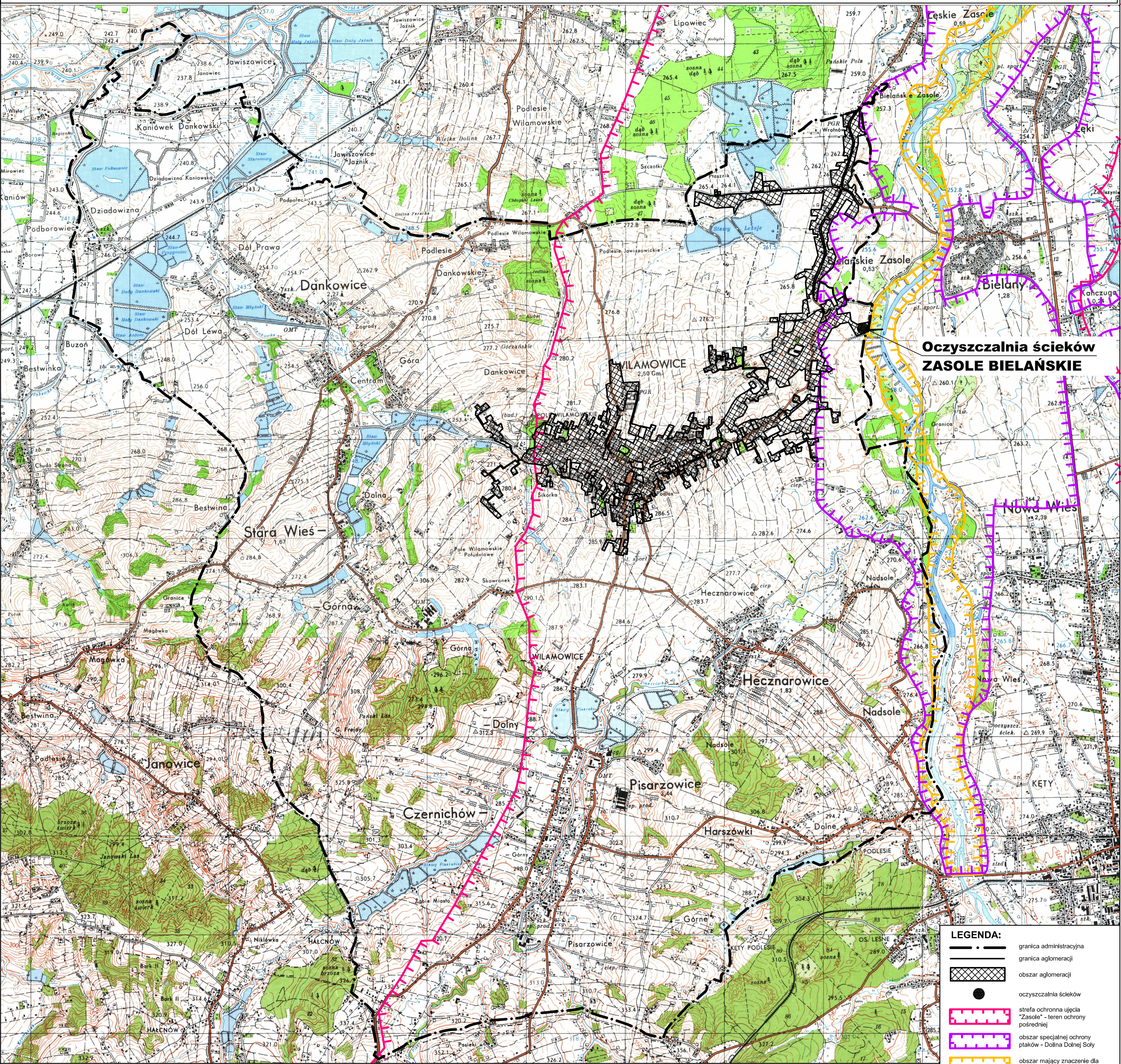


Aglomeracja ZASOLE BIELAŃSKIE

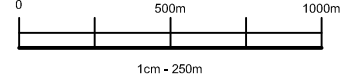


Oczyszczalnia ścieków
ZASOLE BIELAŃSKIE

LEGENDA:

- granica administracyjna
- - - granica aglomeracji
- obszar aglomeracji
- oczyszczalnia ścieków
- strefa ochronna ujęcia "Zasole" - teren ochrony pośredniej
- obszar specjalnej ochrony ptaków - Dolina Dolnej Soly
- obszar mający znaczenie dla Wspólnoty - Dolina Sola

SKALA 1 : 25 000



Opracowanie:
"Aktyn" Sp. z o.o.
43-300 Bielsko-Biała ul. Poniatowskiego 6

Wnioskodawca:
**Burmistrz
Gminy Wilamowice
Marian Trela**

- △ Punkt osnowy poziomej
- Punkt osnowy wysokościowej
- Punkt topograficzny
- Budynek
- Pojedyncza zagroda
- Zwarta zabudowa
a) w dużych miastach
b) w pozostałych osiedlach
- Zakład przemysłowy
a) z kominem
b) nie mieszczący się w skali — z kominem
c) nie mieszczący się w skali — bez komin
- ✚ Kościół
- ✚ Leśniczówka, gajówka
- ✚ Stacja benzynowa
- ✚ Transformator
- Linia telefoniczna
- Napowietrzny przewód elektryczny
- Mur lub ogrodzenie metalowe przy drodze
- Ogrodzenie z kamienia, prętów metalowych lub siatki
- Potok, strumień, rzeka, rów, kanał
- Suchy rów

- Wał sztuczny, grobla
- Pas lasu
- Żywopłot, pas krzaków
- Las wysokienny z linią oddziałową
a) iglasty b) liściasty c) mieszany
- Las rzadki
- Zagajnik
- Krzaki zwarte
a) iglaste b) liściaste

- Sad
- Łąka sucha i podmokła
- Zarośla trzcin i sitowia
- Bagno
- Poziomice ciągle
- Droga główna, słup kilometrowy
- Droga drugorzędna
- Droga lokalna

- Droga wiejska
- Droga polna lub leśna
- Ścieżka